

**DESCRIZIONE**

**MANIGLIETTA PREDISPOSTA SIGILLO**

**DOTAZIONE STANDARD**

**TIPOLOGIA:**

- Chiusura lucchettabile

**MATERIALE:**

- Metallo pressofuso

**FINITURA:**

- Nichelata

- Leva Q7 int. 43  
- Dado

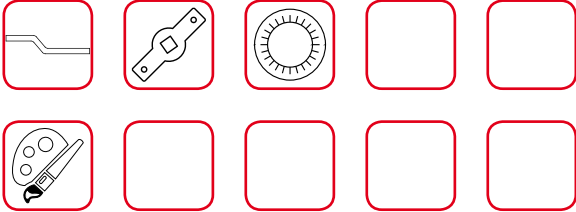


MADE IN ITALY

CONFEZIONE

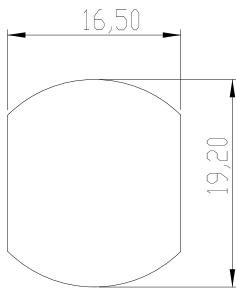


OPTIONAL



Ø	L	CODICE	NOTE
19	25	163382	90°, per porta destra
19	25	163383	90°, per porta sinistra
19	28	165654	90°, per porta destra
19	28	165655	90°, per porta sinistra

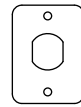
DIMA DI FORATURA



ESEMPIO DI APPLICAZIONI



Piastrina antirotazione



MPIA04837

Rondella dentellata



MRON02652

Rondella 4 punte

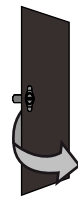


SRON00118

Definizione tipo di porta



porta sinistra



porta destra

DISEGNO TECNICO

