

SERRATURA ELETTRONICA

APERTURA E CHIUSURA TRAMITE CODICE UTENTE

Possibilità di apertura ad utente singolo o multi utente.
Programmazione tramite master password.
Service password per manutenzione e controlli di sicurezza.

INSTALLAZIONE SEMPLIFICATA

Installabile con una comune chiusura universale.
Maggiore sicurezza e gestione controllata accessi

ORIZZONTALE O VERTICALE

Disponibile anche in versione orizzontale

CONTROLLO TRAMITE SMARTPHONE



seguidi su

YouTube



HELLOCK



eco-friendly



Guarda il video di presentazione



CARATTERISTICHE

- Materiale e struttura: Plastica ingegneristica ad alte prestazioni
- Meccanismo serratura: Metallo
- Colore: Disponibile in bianco e nero per tutti i modelli
- Funzione: Dotato di 9 differenti opzioni di programmazione oltre alle modalità privato e multi utente
- Proprietà: Spia rossa/verde ad indicare la posizione di chiuso/aperto della serratura
- Modello verticale: Pomolo basso o pomolo alto
- Modello orizzontale: Mano destra o mano sinistra
- Spessore anta: Max. 20-22 mm
- Montaggio: Dado cilindro esagonale 16 mm e vite di fissaggio Ø 3 mm

È possibile settare tutti i parametri per l'apertura/chiusura della serratura e gestirla completamente tramite un tablet o un telefono cellulare scaricando l'applicazione dedicata.

Dopo aver creato un task tramite l'applicazione è possibile caricare le operazioni e modifiche richieste sulla serratura con un solo tasto.

Gestire migliaia di serrature non è mai stato più semplice di così!

SPECIFICHE TECNICHE

Peso	70,4 g (esclusa leva e dado di montaggio)
Tastierino	Tastierino in silicone con calotta in metallo
Temperatura di funzionamento	+10 / +50 °C
Temperatura di conservazione	+0 / +60 °C
Funzionamento con umidità	20% - 80% Rh (senza condensa)
Batteria sostituibile	3V Lithium CR2450
Durata batteria	Fino a 10 anni (con utilizzo di 10 volte al giorno)

MOLTO PIÙ DI UN LUCCHETTO

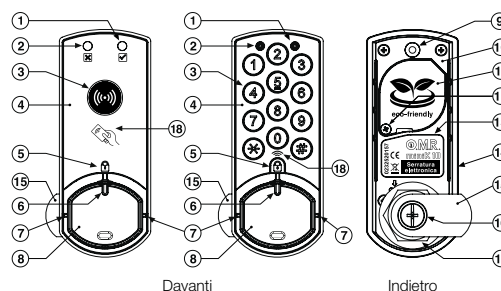
La più piccola al mondo con CPU, la serratura elettronica consente un rapido e funzionale controllo accessi. Serratura per ante, armadi, cassetti e cassettiere. Ecosostenibile, con vita della batteria fino a 10 anni. Opzione di montaggio incassata o in appoggio. Installazione semplice e rapida senza necessità di variare il foro sul mobile. Tempi rapidi di installazione. Dotata di pomolo integrato. La spia rossa o verde indica se la serratura è aperta o chiusa.



spia maniglia aperta



spia maniglia chiusa



Davanti

Indietro

- 01. LED rosso
- 02. LED verde
- 03. Tastierino
- 04. Corpo serratura
- 05. Posizione di chiusura
- 06. Spia maniglia
- 07. Posizione di apertura
- 08. Pomolo
- 09. Vite di montaggio
- 10. Corpo serratura
- 11. Coperchio batteria
- 12. Vite coperchio batteria
- 13. Etichetta identificativa
- 14. Telaio impugnabile
- 15. Leva
- 16. Vite fissaggio leva
- 17. Dado cilindro, camma di rotazione DX/SX
- 18. Scheda, spia compatibilità Bluetooth®

CERTIFICAZIONI

- Protezione IP54* per utilizzo in esterno
- Il dispositivo elettrico ed elettronico sono conformi a RoHS 2011/65/ EU e 28300
- Le disposizioni sulla dismissione dei rifiuti elettronici sono conformi alle direttive PAH AfPS GS 2014:01

*Protezione contro l'ingresso di polveri o sabbie; questo significa che alcune particelle/polveri di diametro inferiore al millimetro potrebbero entrare nel dispositivo causando problemi solo di ordine estetico ma non pregiudicando il corretto funzionamento. Protezione contro pioggia forte e spruzzi d'acqua che provengono da qualsiasi direzione (test per 5 minuti e acqua pari a 10 litri per minuto).

DESCRIZIONE

TIPOLOGIA:

- Elettronica

MATERIALE:

- Plastica, gomma e metallo pressofuso

FINITURA:

- Nera o bianca



SERRATURA ELETTRONICA



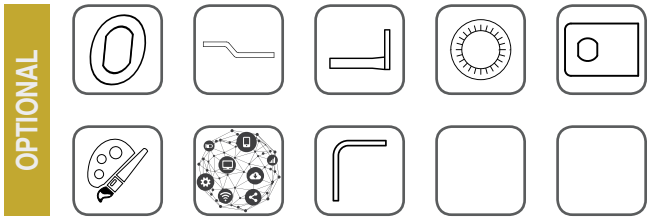
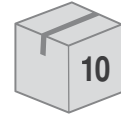
DOTAZIONE STANDARD

- Dado
- Vite di fissaggio
- Leve diritta int. 40

B2B

B2C

CONFEZIONE

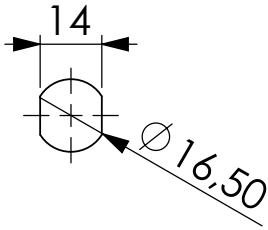


ESEMPIO DI APPLICAZIONI



L	CODICE	NOTE
12	HL12XX2/VN	verticale - nero
12	HL12XX2/VB	verticale - bianco
12	HL12XX2/ON	orizzontale - nero
12	HL12XX2/OB	orizzontale - bianco
25	HL25XX2/VN	verticale - nero
25	HL25XX2/VB	verticale - bianco
25	HL25XX2/ON	orizzontale - nero
25	HL25XX2/OB	orizzontale - bianco

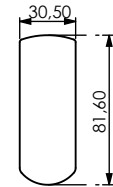
DIMA DI FORATURA



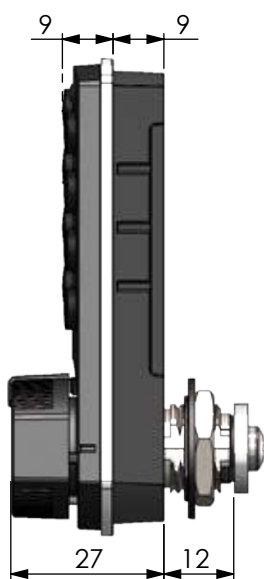
Espositore da banco codice: EXPO/BAN_HELLOCK

Montaggio incassato

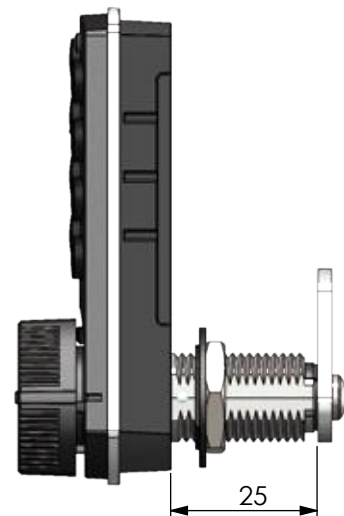
possibilità di montaggio incassato con dima di foratura



DISEGNO TECNICO



CILINDRO ALTEZZA 12



CILINDRO ALTEZZA 25

CODICE	NOTE	
HL12XX1/VN	12 mm - verticale - nero	100
HL12XX1/VB	12 mm - verticale - bianco	100
HL12XX1/ON	12 mm -orizzontale - nero	100
HL12XX1/OB	12 mm orizzontale - bianco	100
HL25XX1/VN	25 mm - verticale - nero	100
HL25XX1/VB	25 mm - verticale - bianco	100
HL25XX1/ON	25 mm -orizzontale - nero	100
HL25XX1/OB	25 mm orizzontale - bianco	100

B2C

CODICE	NOTE	
HL12XX3/VN	12 mm - verticale - nero	100
HL12XX3/VB	12 mm - verticale - bianco	100
HL12XX3/ON	12 mm -orizzontale - nero	100
HL12XX3/OB	12 mm orizzontale - bianco	100
HL25XX3/VN	25 mm - verticale - nero	100
HL25XX3/VB	25 mm - verticale - bianco	100
HL25XX3/ON	25 mm -orizzontale - nero	100
HL25XX3/OB	25 mm orizzontale - bianco	100

B2B **B2C**

CODICE	NOTE	
HL12XX4/VN	12 mm - verticale - nero	100
HL12XX4/VB	12 mm - verticale - bianco	100
HL12XX4/ON	12 mm -orizzontale - nero	100
HL12XX4/OB	12 mm orizzontale - bianco	100
HL25XX4/ VN	25 mm - verticale - nero	100
HL25XX4/ VB	25 mm - verticale - bianco	100
HL25XX4/ ON	25 mm -orizzontale - nero	100
HL25XX4/ OB	25 mm orizzontale - bianco	100

B2B **B2C**

CODICE	NOTE	
HL12XX5/VN	12 mm - verticale - nero	100
HL12XX5/ VB	12 mm - verticale - bianco	100
HL12XX5/ ON	12 mm -orizzontale - nero	100
HL12XX5/ OB	12 mm orizzontale - bianco	100
HL25XX5/ VN	25 mm - verticale - nero	100
HL25XX5/ VB	25 mm - verticale - bianco	100
HL25XX5/ ON	25 mm -orizzontale - nero	100
HL25XX5/ OB	25 mm orizzontale - bianco	100

B2B

MINIK 10 STANDARD



Modello Standard, dotato di tastiera a 12 pulsanti per l'apertura tramite codice.

Funzionalità per uso privato o multy utente.

BLUETOOTH



Modello dotato sia di funzionalità Bluetooth® che di una pratica tastiera a 12 pulsanti.

Tramite Bluetooth® è possibile aprire e chiudere la serratura e gestire gli accessi. Utilizzando l'applicazione si può abilitare l'accesso agli amici tramite Bluetooth® o codice numerico, vedere il registro eventi o tenere traccia delle aperture e chiusure della serratura.

BLUETOOTH



Modello ideale per l'uso personale con un singolo tasto.

Tramite Bluetooth® è possibile aprire e chiudere la serratura e gestire gli accessi. Utilizzando l'applicazione si può abilitare l'accesso agli amici tramite Bluetooth®, vedere il registro eventi o tenere traccia delle aperture chiusure della serratura.

HSC



Queste serrature possono essere utilizzate con le password di sicurezza hSC generate dai nostri server. Grazie a queste password, valide per ore o per mesi, viene garantito un accesso utente flessibile e sicuro. Le serrature hSC sono progettate e sviluppate per utilizzi su cassette di sicurezza, parcel locker, armadietti di fine turno per i dipendenti, palestre, centri sportivi etc.

CODICE	NOTE	
HL12XX6/VN	12 mm - verticale - nero	100
HL12XX6/ VB	12 mm - verticale - bianco	100
HL12XX6/ ON	12 mm -orizzontale - nero	100
HL12XX6/ OB	12 mm orizzontale - bianco	100
HL25XX6/ VN	25 mm - verticale - nero	100
HL25XX6/ VB	25 mm - verticale - bianco	100
HL25XX6/ ON	25 mm -orizzontale - nero	100
HL25XX6/ OB	25 mm orizzontale - bianco	100

B2B **B2C**

MIFARE



Compatibile con qualsiasi scheda, portachiavi o braccialetto Mifare da 13,56MHz. Offre la doppia tecnologia con password o dispositivo RFID Mifare per l'accesso utente ed è adatto alle modalità uso personale o condivise. Utilizzabile con scheda master, service card, scheda utente e password utente. Supporta le schede:

- Mifare Classic
- Mifare Desfire
- Mifare Ultralight

CODICE	NOTE	
HL12XX7/VN	12 mm - verticale - nero	100
HL12XX7/ VB	12 mm - verticale - bianco	100
HL12XX7/ ON	12 mm -orizzontale - nero	100
HL12XX7/ OB	12 mm orizzontale - bianco	100
HL25XX7/ VN	25 mm - verticale - nero	100
HL25XX7/ VB	25 mm - verticale - bianco	100
HL25XX7/ ON	25 mm -orizzontale - nero	100
HL25XX7/ OB	25 mm orizzontale - bianco	100

B2B **B2C**

MIFARE



La tecnologia Mifare sta diventando sempre più utilizzata nella chiusura degli armadietti; per questo il miniK10mc può essere utilizzato con qualsiasi scheda, portachiavi o braccialetto Mifare da 13,56MHz.

- Funzionamento in modalità multi-utente
- Funzionamento in modalità personale

Supporta le schede:

- Mifare Classic

CODICE	NOTE	
HL12XX8/VN	12 mm - verticale - nero	100
HL12XX8/ VB	12 mm - verticale - bianco	100
HL12XX8/ ON	12 mm -orizzontale - nero	100
HL12XX8/ OB	12 mm orizzontale - bianco	100
HL25XX8/ VN	25 mm - verticale - nero	100
HL25XX8/ VB	25 mm - verticale - bianco	100
HL25XX8/ ON	25 mm -orizzontale - nero	100
HL25XX8/ OB	25 mm orizzontale - bianco	100

B2B **B2C**

PROXIMITY



Una delle più piccole serrature RFID al mondo. Utilizzabile tramite PIN o con carte di prossimità RFID da 125kHz, portachiavi e braccialetti. Gestione della serratura tramite Master Card, adatto alle modalità d'uso personale o condivise. Trasponder compatibile con EM4100 a 64 bit (solo lettura) e codifica Manchester.

CODICE	NOTE	
HL12XX9/VN	12 mm - verticale - nero	100
HL12XX9/ VB	12 mm - verticale - bianco	100
HL12XX9/ ON	12 mm -orizzontale - nero	100
HL12XX9/ OB	12 mm orizzontale - bianco	100
HL25XX9/ VN	25 mm - verticale - nero	100
HL25XX9/ VB	25 mm - verticale - bianco	100
HL25XX9/ ON	25 mm -orizzontale - nero	100
HL25XX9/ OB	25 mm orizzontale - bianco	100

B2B **B2C**

PROXIMITY



La versione senza tastiera della piccola serratura RFID. Utilizzabile con carte di prossimità RFID da 125kHz, portachiavi e braccialetti. Gestione della serratura tramite Master Card, adatto alle modalità d'uso personale o condivise. Trasponder compatibile con EM4100 a 64 bit (solo lettura) e codifica Manchester.